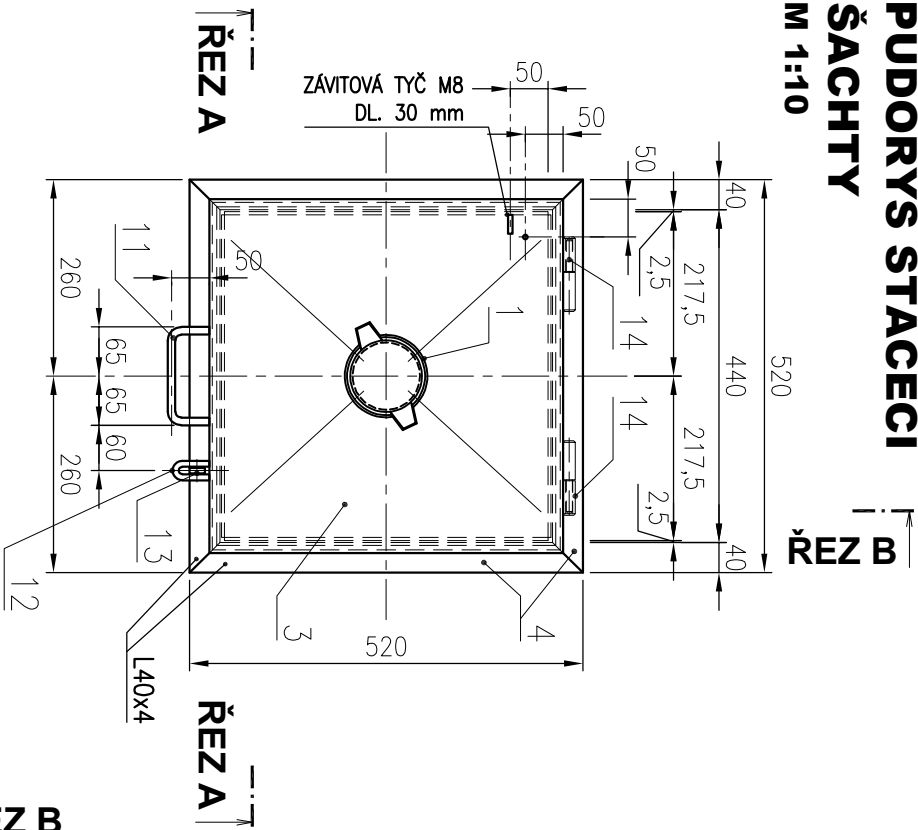


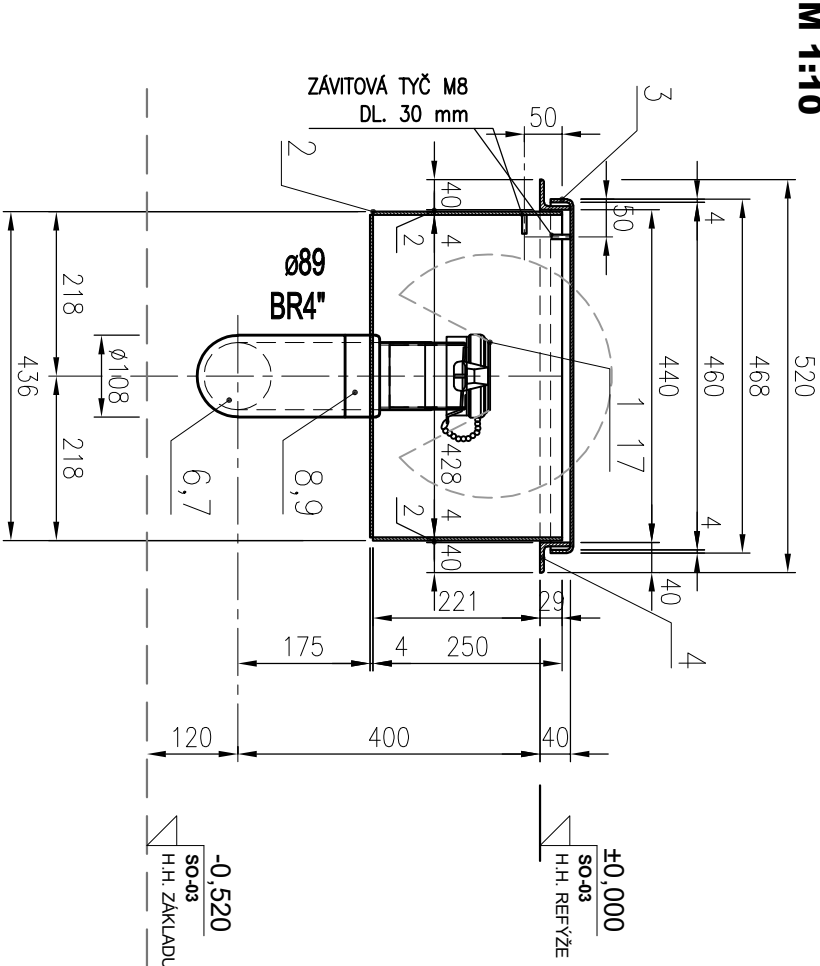
ŘÚDORYS STÁČECÍ ŠACHTY

M 1:10



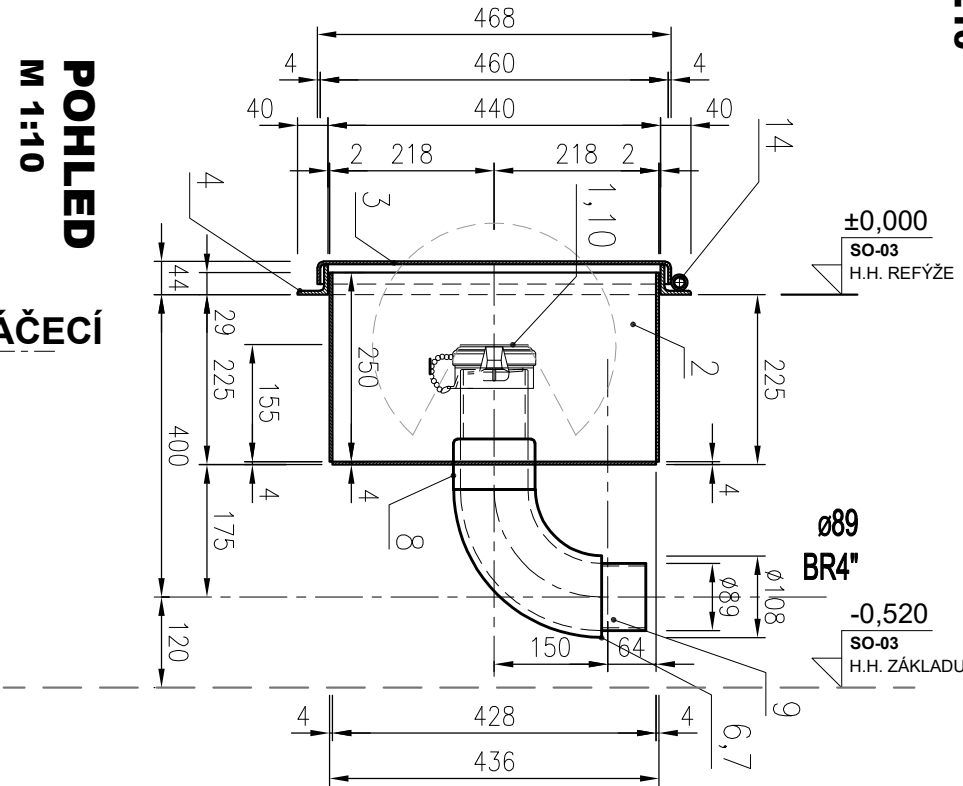
ŘEZ A-A

M 1:10



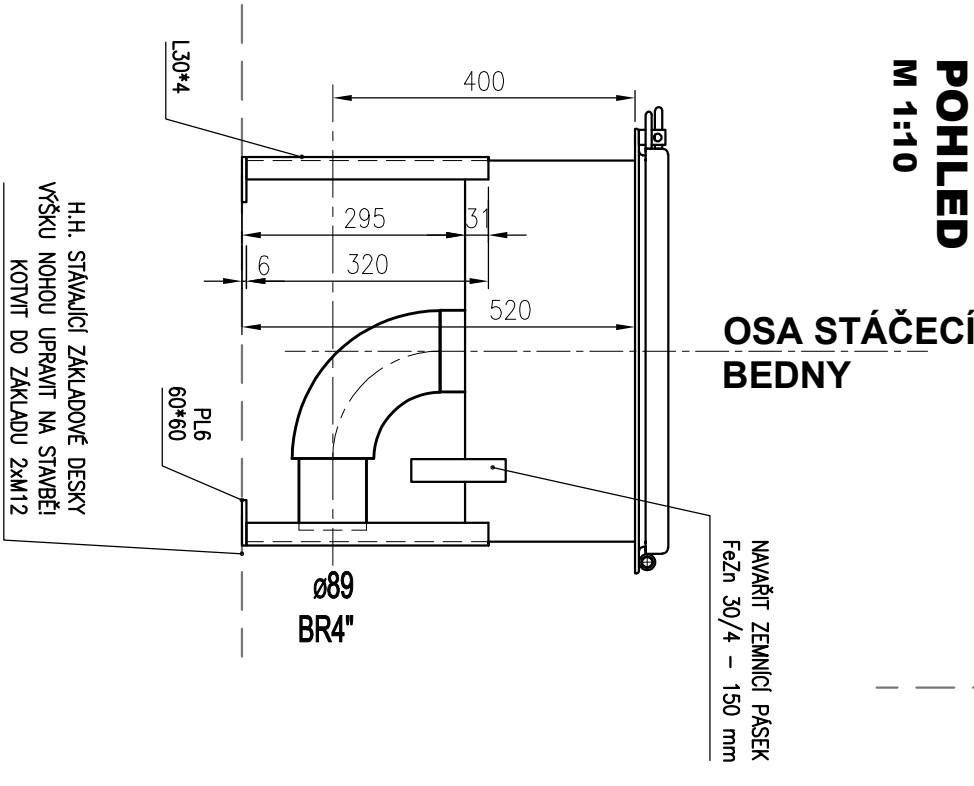
ŘEZ B-B

M 1:10



POHLED

M 1:10



POZNÁMKA:

- STÁČECÍ BEDNA PROVEDENA JAKO VODĚNEPROSTUPNÁ (VODOTĚSNÁ)
STÁČECÍ BEDNA BUDE DOVYBAVENA O ŘETÍZEK, ZABRAŇUJÍCÍ PLNÉMU OTEVŘENÍ
VENKOVNÍ A VNITŘNÍ NATĚR BEDNY – 2x EPOXY DHT
VNITŘNÍ NATĚR POKLOPU – 2x EPOXY DHT
VENKOVNÍ NATĚR POKLOPU – EPOXYDOVÝ ZÁKLAD + POLYURETANOVÝ VRCHNÍ NATĚR
ŠACHTA/POKLOP JE NAVRŽEN PRO VLEPENÍ PROTIPOŽÁRNÍ DESKY + ZPĚŇOVACÍHO PÁSKU
ZÁMEK SI DODÁ PROVOZOVATEL ČS
PO USAZENÍ PROVĚST PŘIPOJENÍ NA ZEMLICI SOUSTAVU A POSPOJOVÁNÍ (BEDNA+POKLOP) – VIZ. PROJEKT ELEKTRO

POZ.	NÁZEV-ROZMĚR	KS.	POLOTOVAR	POZNÁMKA
1	ŠROUBENÍ KONCOVÉ DN80, VČETNĚ VIČKA A ŘETÍZKU	4	TYP GOSSLER-VK 80 MS IG,MB 80 AL,TWK 300 MS	
2	PLECHOVÁ ŠACHTA, VNITŘNÍ ROZ. 428x428x250, tl. 4mm	1	ŠVAŘOVANÁ, NEPROPUSTNÁ	Nátěr vnitřní i vnější 2x EPOXY DHT
3	POKLOP – PL. tl 4mm, 468x468 mm KŘÍŽOVĚ BOMBÍROVANÝ + NATĚRY + POLEPY (produkty + bezpečnostní tab.) + PROTIPOŽÁRNÍ DESKA+PÁSEK	1	ČSN13 1160-1	Nátěr vnitřní 2x EPOXY DHT Nátěr vnější epoxidový základ, polyesterový vrchní PROTIPOŽÁRNÍ DESKA A ZPĚŇOVACÍ PÁSEK = FY. SMDL
4	RÁM POKLOPU L40x40x4, ROZMĚR 520x520 mm	1		Nátěr 2x EPOXY DHT
5	NOHY ŠACHTY L30x30x4, DL. 320 + ROZNAŠECÍ PL. 60x60x6	4		Nátěr 2x EPOXY DHT vč. kotvení ZAM12
6	OBLOUK K3 3" – 89	1		
7	OBLOUK K3 4" – 108 (114)	1		
8	TRØ108x3,6 (4" – 114)		ČSN42 5710	Izolace brolen chránička
9	TRØ89x3,6		ČSN42 5710	Trubka ocelová bezesřív
10	VARNÝ ZAVÍT 3"	1		
11	KULATINA Ø10	1		Madlo
12	KULATINA Ø8	1		Tmelen na zámeček
13	≠ 20x3 – 35, 1xØ11 (SRAŽENÝ HRANÝ)	1		Ouško na zámeček
14	PANT VARNÝ	2		Novatří proti sobě

POZN.: UVEDENÉ OBCHODNÍ NÁZVY VÝROBKŮ JSOU POUZE INFORMATIVNÍ V RÁMCÍ PROJEKTU A MOHOU BÝT POUŽITY PODOBNÉ SE STEJNÝMI NEBO LEPŠÍMI PARAMETRY.

±0,000 = PODLAHA 1.NP

NÁZEV PROJEKTU "Stavební úpravy objektů čerpací stanice a myčky vozidel - SAKO Brno, a.s., Černovická 15"		MÍSTO STAVBY Areál SVOZ TKO SAKO, SAKO Brno, Černovická 454/15, Komárov, 617 00 Brno Jih, parc. č. 158/1, 158/2, 158/9, 158/11, 158/13, k.ú. Komárov (611 026)
STAVEBNÍK SAKO Brno a.s., Jedovnická 4247/2, Židenice, 62800 Brno		OBJEKT SO04 - ČSPh
ČÁST PROJEKTU		D.1.5
DOKUMENTACE TECHNOLOGICKÉHO ZAŘÍZENÍ		D.1.5
NÁZEV		Číslo
STÁČECÍ ŠACHTA		06
Číslo zakázky		202315
Datum		08/2024
Měřítko		Stupně
1:10		DPS



GARANT projekt s.r.o.
Sroňkova 103/18, 602 00 Brno
IČ: 06722865, DIČ: CZ06722865
E-mail: info@garantprojekt.cz
mob.: 608 213 528
web: garantprojekt.cz

AUTORIZOVANÝ PROJEKTANT
ING. JOSEF ŠRAMEK
e.autorizace: 1006026

HLAVNÍ INŽENÝR PROJEKTU
ING. STANISLAV SMOUK

VYPRACOVAL
ING. ZUZANA POKORNÁ